

Description

Le SAM-i est un système manuel intelligent pour l'armage d'une montre par sa couronne. Le système démarre quand l'embout est placé sur la couronne de la montre et pressé.

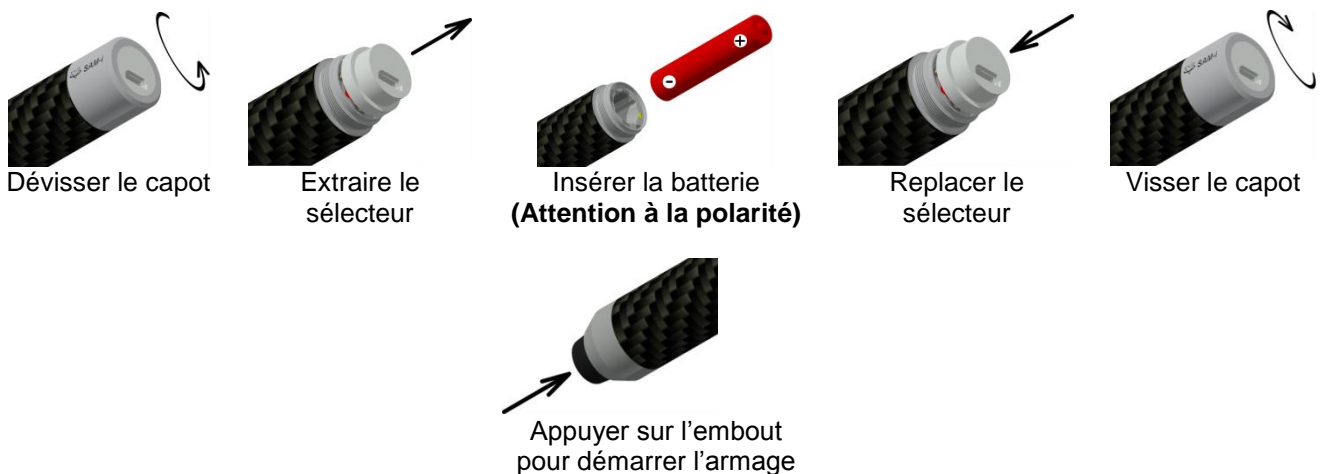


Utilisation

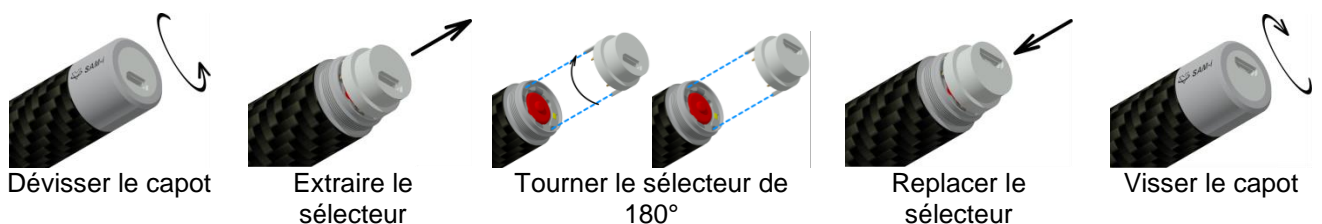


Système d'armage SAM-i en fonction

Insertion batterie (première utilisation)



Changement sens de rotation



Signalisations lumineuses



Vert 1s

Batterie chargée



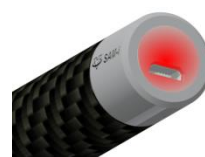
Orange 1s

Batterie <50%



Rouge 1s

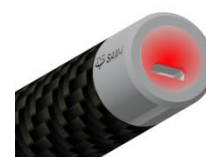
Batterie faible



Rouge clignote 3x

Batterie KO →
Recharger

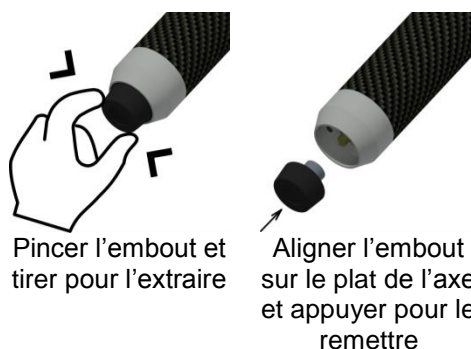
Limite couple
atteinte
(3x rapide)



Rouge fixe

En charge sur
connecteur USB
(s'éteint quand
chargé)

Changement embout



Pincer l'embout et
tirer pour l'extraire

Aligner l'embout
sur le plat de l'axe
et appuyer pour le
remettre

Données techniques

Paramètres	Valeur
Batterie rechargeable	600mAh/3.7V Protected Li-ion, poids net 11 g
Autonomie	6 mois (1 remontage / jour)
Vitesse max	112 tr/min
Limite couple	18 mNm
Dimensions	Ø 20 x 106 mm
Poids net (sans batterie)	55 g

Tableau RoHS Chine

Part	部件名称	Lead (PB)	Mercury (Hg)	Cadmium (Cd)	Hexavalent Chromium (Cr(VI))	Polybrominated biphenyls (PBB)	Polybrominated diphenyl ethers (PBDE)
		有毒有害物质或元素					
		铅	汞	镉	六价铬	多溴联苯	多溴二苯醚
PCB assemblies	电路板组件	0	0	0	0	0	0
Motor	马达	X	0	0	0	0	0
Cassing	壳体	0	0	0	0	0	0
Cables	电缆	0	0	0	0	0	0
Nozzle	管口	0	0	0	X	0	0

O : 代表此种部件的所有均质材料中所含的该种有毒有害物质低于中华人民共和国信息产业部所颁布的

《电子信息产品中有毒有害物质的限量要求》(SJ/T 11363-2006)规定的限量。

X: 代表此种部件所用的均质材料中，至少有一类材料其所含的有毒有害物质高于中华人民共和国信息产业部所颁布的《电子信息产品中有毒有害物质的限量要求》(SJ/T 11363-2006)规定的限量。